

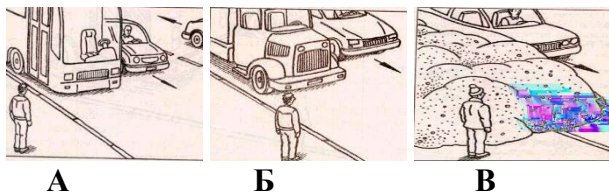
БИЛЕТ №6

1. Что означает термин «Темное время суток»?



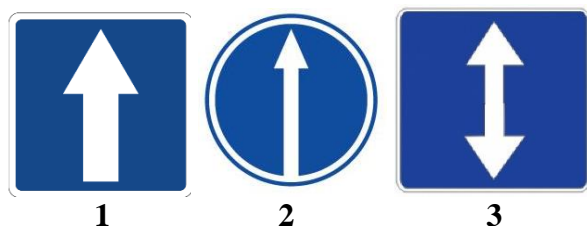
1. Вечернее и ночное время.
2. Время с 21.00 до 7.00.
3. Промежуток времени от конца вечерних сумерек до начала утренних сумерек.

2. На каком рисунке показаны опасные ситуации при переходе дороги?



1. А
2. А и Б
3. В
4. А. Б. В.

3. Какой из этих знаков обозначает дорогу с односторонним движением?



1. Знак 1
2. Знак 2
3. Знак 3

4. Разрешается ли перевозка детей на переднем сиденье легкового автомобиля?



1. Разрешается перевозка детей в возрасте не моложе 7 лет.
2. Разрешается перевозка детей до 12-летнего возраста при наличии специального детского сиденья.
3. Разрешается независимо от возраста при наличии взрослого пассажира.

5. Велосипедист при выполнении поворота должен:



1. Подать сигнал поворота рукой во время маневра
2. Подать сигнал заблаговременно
3. Подать сигнал заблаговременно и убедиться в безопасности маневра.

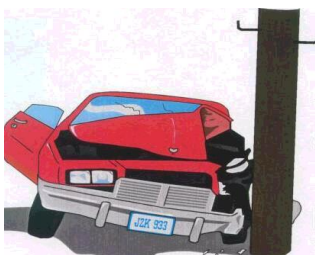
БИЛЕТ №6

6. Кто называется водителем?



1. Лицо, управляющее инвалидной коляской без двигателя.
2. Лицо, управляющее каким-либо транспортным средством
3. Лицо, ведущее велосипед.

7. Если по вине пешехода произошло ДТП, в результате которого были повреждены автомобиль или придорожные постройки, нарушитель наказывается следующим образом:



1. Инспектор ГИБДД предупредит его
2. Нарушителя оштрафуют
3. Нарушителя оштрафуют, и он должен будет возместить ущерб от ДТП

8. Имеет ли право водитель мопеда проезжать за этот знак?



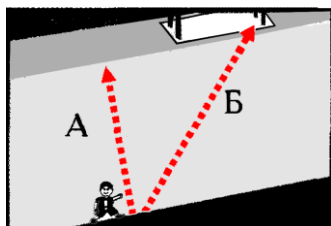
1. Имеет право
2. Не имеет права

9. Если приближается автомобиль с проблесковым маячком или специальным сигналом, то нужно:



1. Воздерживаться от выхода на проезжую часть
2. Можно переходить дорогу, не мешая этому автомобилю

10. Какой путь безопаснее для пешехода при переходе через проезжую часть?



1. А
2. Б

БИЛЕТ №6

11. Считается ли перекрестком выезд на дорогу с автозаправочной станции?



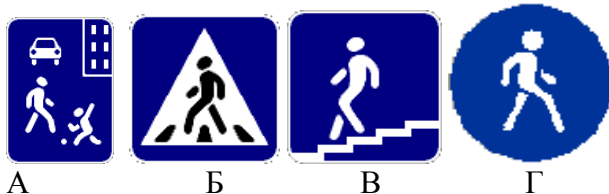
1. Не считается.
2. Считается

12. От чего зависит длина тормозного пути?



1. От массы автомобиля
2. От скорости автомобиля
3. От состояния дороги
4. От всех выше перечисленных причин

13. Какой знак называется «Пешеходная дорожка»?



1. А
2. Б
3. В
4. Г

14. Разрешается ли пешеходу пересекать проезжую часть в данном случае?



1. Запрещается.
2. Разрешается.
3. Разрешается только под прямым углом, когда дорога хорошо просматривается в обе стороны и в зоне видимости нет пешеходных переходов

15. Запрещено движение на велосипеде, если неисправны:



1. Цепь, педали
2. Сиденье, крылья
3. Тормоз, звуковой сигнал, руль
4. Все перечисленные элементы

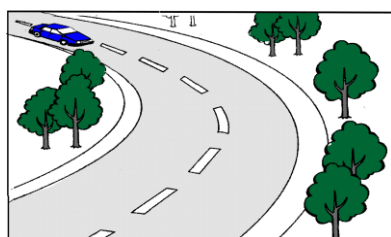
БИЛЕТ №7

1. Что означает термин «Дорога»?



1. Полоса земли, отведенная для движения транспортных средств и пешеходов.
2. Полоса земли, имеющая дорожное покрытие.
3. Полоса земли либо поверхность искусственного сооружения, обустроенная или приспособленная и используемая для движения транспортных средств, включающая в себя проезжие части, трамвайные пути, тротуары, обочины и разделительные полосы.

2. Опасно ли переходить дорогу на этом участке?



1. Да
2. Нет

3. Где разрешается пешеходам пересекать железнодорожные пути?



1. На переезде, а при его отсутствии в местах, где видимость в обоих направлениях не менее 1000 м.
2. В местах, наиболее удобных с точки зрения пешехода.
3. Только на железнодорожных переездах.
4. Не ближе 1000 м от железнодорожной станции.

4. Разрешается ли перевозить детей, не достигших 12-летнего возраста, в кабине грузового автомобиля?



1. Разрешается.
2. Разрешается только в сопровождении взрослого пассажира.
3. Запрещается.

5. Какие грузы запрещается перевозить на велосипеде или мопеде?



1. Любые грузы
2. Грузы, мешающие управлению
3. Грузы весом более десяти килограмм

6. Значение термина «Населенный пункт»?



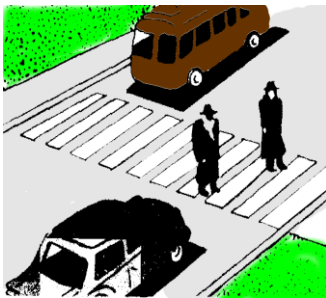
1. Жилые здания и хозяйственные постройки, объединенные одной территорией.
2. Застроенная территория, через которую проходит автомагистраль.
3. Застроенная территория, въезды на которую и выезды с которой обозначены знаками «Начало населенного пункта» и «Конец населенного пункта».

7. Что означает этот знак?



1. «Пешеходный переход»
2. «Движение пешеходов запрещено»
3. «Пешеходная дорожка»

8. При переходе через дорогу пешеход успел дойти только до середины проезжей части. Что правильное предпринять в ситуации, изображенной на рисунке?



1. Поскорее закончить переход.
2. Вернуться назад.
3. Остановиться на месте, убедиться, что водитель легкового автомобиля пропускает и только после этого продолжать движение

9. Могут ли пешеходы двигаться по участку дороги, обозначенному этим знаком?



1. Могут.
2. Не могут.

10. Когда водитель должен уступить дорогу пешеходам?



1. При выезде на дорогу из дворов.
2. При съезде с дороги во двор.
3. При выезде на дорогу с автозаправочных станций.
4. При выезде на дорогу с мест стоянки.
5. Во всех перечисленных случаях.

БИЛЕТ №7

11. Этот знак:



1. Разрешает объезд препятствия слева.
2. Обозначает выезд на дорогу с односторонним движением.
3. Разрешает движение только налево

12. С какой максимальной скоростью разрешено движение транспортных средств во дворах и в жилых зонах?



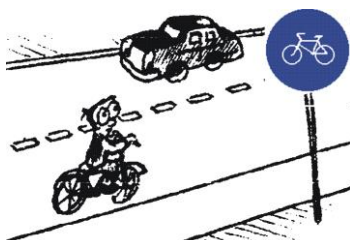
1. 10 км/ч
2. 20 км/ч
3. 40 км/ч
4. 60 км/ч

13. С какого возраста разрешается обучать вождению на мотоцикле в индивидуальном порядке?



- | | | | |
|----------|----------|----------|----------|
| 1 | 2 | 3 | 4 |
| с 12 лет | с 14 лет | с 16 лет | с 18 лет |

14. Имеет ли право велосипедист ехать по проезжей части дороги, если рядом есть велосипедная дорожка?



1. Имеет право
2. Не имеет права

15. Что означает данная разметка?



1. Место, где остановка запрещена.
2. Место остановки маршрутных транспортных средств

БИЛЕТ №8

1. На каком рисунке изображено «Механическое транспортное средство»?



1. На 1
2. На 1 и 2
3. На всех рисунках

2. Какая опасность может ожидать пешехода, переходящего дорогу в данной ситуации?



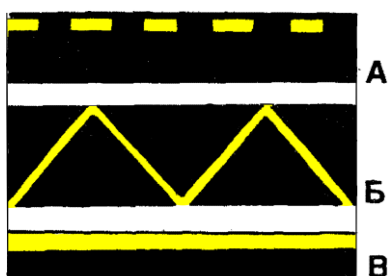
1. Никакой
2. Из-за движущейся машины может на большой скорости выехать автомобиль

3. Разрешено ли пешеходу движение через железнодорожный переезд?



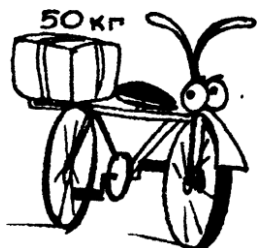
1. Нет
2. Да

4. Какая из этих линий обозначает остановку транспортных средств общего пользования?



1. А.
2. Б.
3. В.
4. А и Б.
5. Б и В.

5. Какому требованию должен удовлетворять груз, перевозимый на багажнике велосипеда?



1. Масса груза не должна превышать величин, установленных предприятием – изготовителем для данного транспортного средства.
2. Груз должен быть надежно закреплен.
3. Груз не должен выступать более чем на 0,5 м по длине или ширине за габариты
4. Все выше перечисленные требования

БИЛЕТ №8

6. Что означает термин «Недостаточная видимость»?



1. Видимость дороги менее 10 м в темное время суток.
2. Видимость дороги в дождь, снегопад в сумерки.
3. Видимость дороги менее 300 м в условиях тумана, дождя, снегопада, а также в сумерки.

7. Разрешен ли водителю mopeda выезд на дорогу, обозначенную этим знаком?



1. Не разрешен
2. Разрешен

8. Если приближается транспортное средство с включенным проблесковым маячком синего цвета (синего и красного цветов) и специальным звуковым сигналом пешеход обязан:



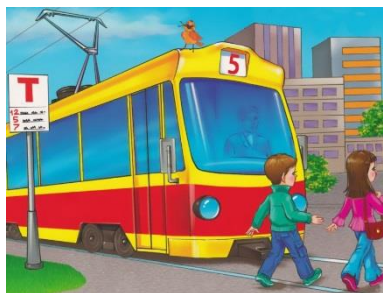
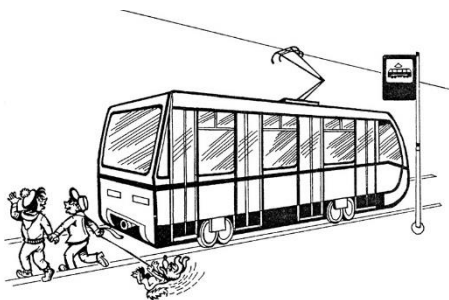
1. Вернуться на тротуар и ждать, пока это транспортное средство проедет.
2. Увеличить скорость, чтобы быстрее перейти дорогу.
3. Продолжать спокойно переход дороги по зеленому разрешающему сигналу светофора.

9. Что значительно повышает безопасность пешеходов при движении по дорогам вне населенных пунктов в темное время суток и в условиях недостаточной видимости?



1. Движение по краю проезжей части навстречу движению транспортных средств.
2. Светлая одежда
3. Световозвращающие элементы на одежде.

10. Кто нарушает правила перехода проезжей части?



1. Мальчики с собакой
2. Мальчик и девочка
3. Никто не нарушает
4. Все нарушают

БИЛЕТ №8

11. К маршрутным транспортным средствам относятся:



1. Автобусы и маршрутные такси.
2. Трамваи и троллейбусы.
3. Автобусы, троллейбусы, трамваи, движущиеся по установленным маршрутам.

12. Как могут наказать человека, который портит дорожные знаки?



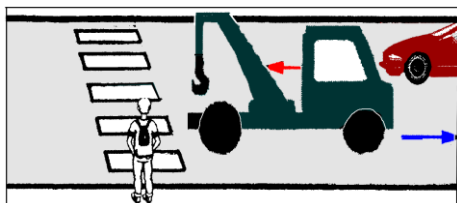
1. Никак
2. Оштрафовать
3. Посадить в тюрьму

13. Этот дорожный знак обозначает:



1. Полосу для движения транспортных средств общего пользования.
2. Место остановки автобуса и (или) троллейбуса.
3. Дорогу, предназначенную только для движения автобусов.

14. Как безопасно перейти дорогу?



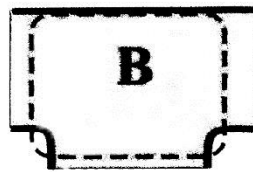
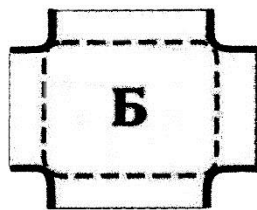
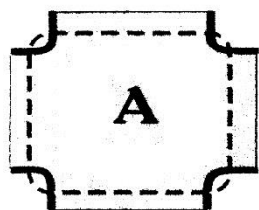
1. Не спеша переходить дорогу по переходу
2. Дойти до середины дороги, убедиться, что легковой автомобиль уступает дорогу, и после этого переходить

15. Разрешается ли водителю mopeda езда по пешеходным дорожкам?



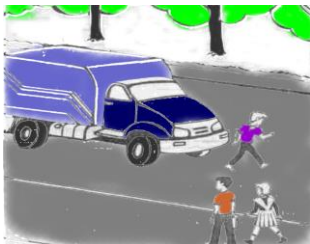
1. Разрешается, если это не мешает пешеходам
2. Не разрешается

1. На каком рисунке контурной линией верно обозначена территория перекрёстка?



1. А.
2. Б.
3. А, В.

2. Как безопаснее должен был поступить пешеходу в данной ситуации?



1. Быстро перебежать дорогу
2. Пропустить транспортные средства, движущиеся с левой стороны, и перебежать дорогу
3. Пропустить все транспортные средства, посмотреть налево, направо, убедиться в безопасности перехода и осторожно перейти дорогу

3. Где должны идти пешеходы вне населенного пункта, если по обочине идти невозможно?



1. По краю проезжей части навстречу движению транспорта
2. По краю проезжей части по ходу движения транспортных средств
3. Не имеет значения

4. Эта дорожная разметка имеет следующее назначение:



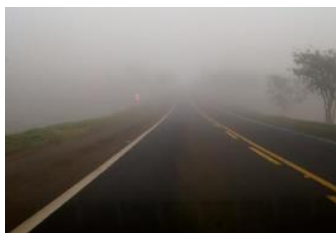
1. Обозначение стояночных мест, где указаны способы постановки механических транспортных средств на стоянке около тротуара.
2. Обозначение мест, где запрещена остановка механических транспортных средств.
3. Обозначение остановок транспортных средств общего пользования и стоянки такси.

5. Как должны обозначаться колонны людей при движении по дороге днем?



1. Белыми флажками спереди и сзади
2. Красными флажками только сзади
3. Красными флажками спереди и сзади

6. «Недостаточная видимость» - это:



1. Промежуток времени от конца вечерних сумерек до начала утренних сумерек.
2. Видимость менее 150 м.
3. Видимость дороги менее 300 м в условиях тумана, дождя, снегопада и т. п., а также в сумерки.
4. Видимость дороги в дождь, снегопад, сумерки.

7. Если пешеход переходит дорогу в неполюженном месте, сотрудник ГИБДД не имеет права:



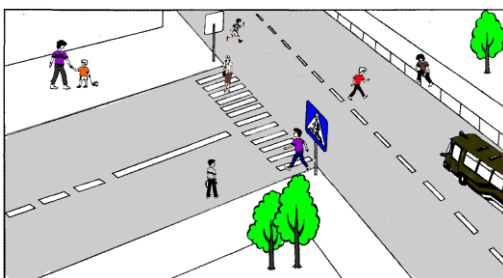
1. Остановить и предупредить его
2. Оштрафовать нарушителя
3. Арестовать нарушителя

8. Какой из этих знаков предупреждает о приближении к железнодорожному переезду без шлагбаума?



1. Знак 1
2. Знак 2

9. Сколько на рисунке нарушителей ПДД



1. 5 человек
2. 4 человека
3. Все пешеходы

10. Разрешается ли велосипедисту продолжить движение на велосипеде?



1. Да, не создавая помех пешеходам
2. Нет

БИЛЕТ №9

11. Что означает этот сигнал водителя мопеда?



1. Поворачиваю налево
2. Поворачиваю направо
3. Останавливаюсь

12. Кто имеет преимущественное право на движение в этой ситуации?



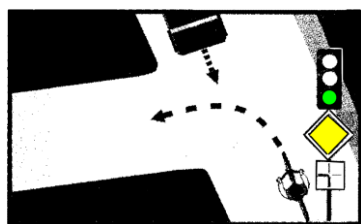
1. Пешеход
2. Велосипедист

13. Нужно ли при движении на мопеде включать фару в дневное время?



1. Нужно, как и на любом другом транспортном средстве
2. Не нужно

14. Водитель велосипеда:



1. Должен уступить дорогу автомобилю.
2. Имеет право на первоочередное движение

15. Почему необходимо сохранять расстояние между группами велосипедистов?



1. Чтобы при торможении группы не столкнулись
2. Для удобства обгона велосипедистов другими транспортными средствами
3. Во избежание аварии

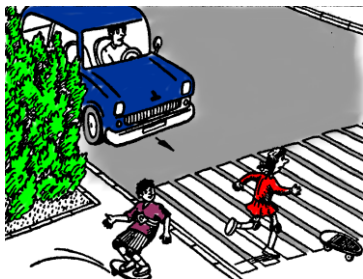
БИЛЕТ №10

1. Что означает термин «Проезжая часть»?



1. Расстояние между зданиями, включая и тротуары.
2. Часть дороги, предназначенная для движения всех участников дорожного движения.
3. Элемент дороги, предназначенный для движения безрельсовых транспортных средств.

2. Как наиболее безопасно перейти дорогу в этой ситуации?



1. Подойти к краю тротуара, убедиться, что на проезжей части вблизи нет движущихся транспортных средств, и после этого переходить дорогу
2. Перебежать дорогу по пешеходному переходу
3. Спокойно начать переходить дорогу, пешеходный переход дает пешеходу преимущество

3. Где должен идти мотоциклист вне населенного пункта, если он ведет мотоцикл руками?



1. По правой обочине или по правому краю проезжей части, по ходу движения транспорта
2. По левой обочине или по левому краю проезжей части, навстречу движению транспорта
3. Можно по любой обочине

4. Каким транспортным средствам разрешено движение по правой полосе проезжей части с данной дорожной разметкой?



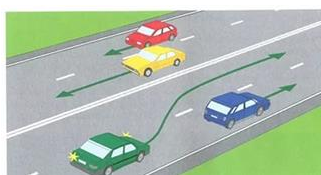
1. Всем механическим транспортным средствам.
2. Маршрутным транспортным средствам
3. Только велосипедам и мопедам
4. Только автобусам

5. Могут ли лица, сопровождающие груз, находиться на нем выше уровня бортов движущегося грузового автомобиля?

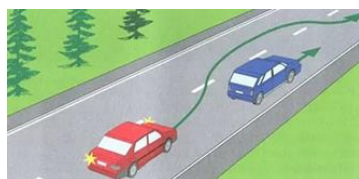


1. Не могут
2. Могут, если для них оставлено безопасное место

6. На какой картинке изображен обгон?



А



Б

1. А
2. Б

7. Какую ответственность несет виновник ДТП, если при этом погиб человек?



1. Никакой
2. Административную ответственность
3. Уголовную ответственность

8. Под какой из знаков водитель mopeda не имеет права проезжать?



А

Б

1. А
2. Б
3. А и Б

9. Разрешается ли движение пешеходов по дороге, обозначенной знаком «Автомост»?



1. Запрещается
2. Разрешается идти только вне населенных пунктов навстречу движению транспортных средств
3. Разрешается идти вне населенных пунктов по ходу движения транспортных средств

10. Разрешено ли переходить дорогу в местах, где есть пешеходные ограждения?



1. Разрешено, если нет движущихся транспортных средств
2. Запрещено

БИЛЕТ №10

11. Какой из знаков разрешает пешеходный переход проезжей части именно в том месте, где он установлен?



1



2



3

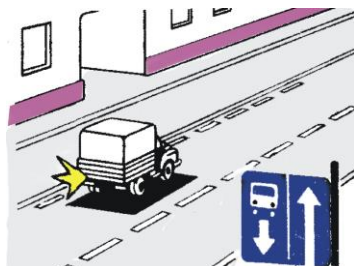
1. Только 1
2. Только 2
3. Только 3
4. Только 2 и 3

12. К какой группе относится данный знак?



1. Приоритета.
2. Предупреждающий
3. Запрещающий.

13. Разрешается ли пешеходам переходить через дорогу в том случае, если поблизости нет пешеходного перехода?



1. Запрещается.
2. Разрешается переходить дорогу под прямым углом к краю проезжей части на участках без разделительной полосы там, где она хорошо просматривается в обе стороны.

14. Что означает желтый сигнал светофора, включенный после красного сигнала?



1. Начинать движение нельзя
2. Начинать движение можно

15. В каких случаях можно проезжать в кузове не оборудованного для перевозки людей грузового автомобиля?



1. Нельзя ни в каких случаях
2. Можно лицам, сопровождающим груз или едущим за грузом.