

БИЛЕТ №16

1. Какое значение имеет термин «Перекресток»?



1. Пересечение дороги с железнодорожными путями.
2. Пересечение двух дорог.
3. Место пересечения, примыкания или разветвления дорог на одном уровне, ограниченное воображаемыми линиями, соединяющими соответственно противоположные, наиболее удаленные от центра перекрестка начала закруглений проезжих частей.

2. Какой знак обозначает дорогу с односторонним движением?



1



2



3

1. Все
2. Только знак № 2
3. Знаки № 1 и № 2
4. Только знак № 3

3. Этот дорожный знак информирует:



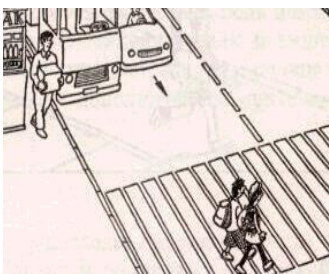
1. Об участке дороги, на котором в период проведения ремонтных работ возможен выброс гравия.
2. Об участке дороги, где возможно разбрызгивание грязи.

4. В каких случаях пешеходам разрешается переходить проезжую часть вне пешеходного перехода при наличии разделительной полосы?



1. Вне населенных пунктов при отсутствии транспортных средств на дороге.
2. В населенных пунктах.
3. Запрещается во всех случаях.

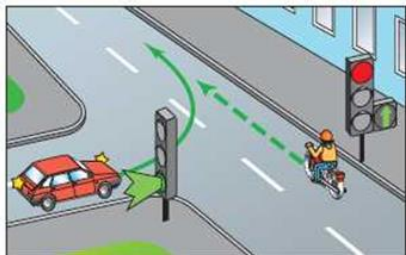
5. Что делает данный пешеходный переход опасным?



1. Движущийся легковой автомобиль
2. Киоск
3. Стоящий автобус
4. Киоск и стоящий автобус
5. Все перечисленное выше.

БИЛЕТ №16

6. Водитель какого транспортного средства проедет первым?



1. Водитель автомобиля
2. Велосипедист
3. Оба могут проехать перекресток одновременно

7. Нарушают ли пешеходы правила дорожного движения в данной ситуации?



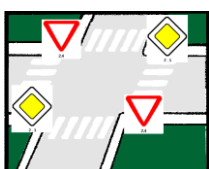
1. Да, нарушают
2. Нет, не нарушают

8. Кто имеет преимущество проезда в местах нерегулируемого пересечения велосипедной дорожки с дорогой?



1. Водители транспортных средств
2. Велосипедист

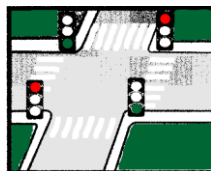
9. На каком рисунке перекресток нерегулируемый?



А



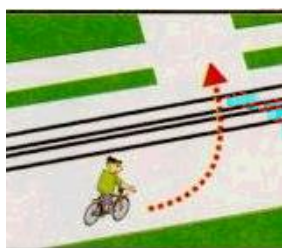
Б



В

1. А и В
2. А
3. Б и В
4. В

10. Разрешается ли велосипедисту повернуть налево на дороге с пересечением трамвайных путей?



1. Запрещается
2. Разрешается, если вблизи нет трамвая

БИЛЕТ №16

11. При какой ширине проезжей части велосипедист может повернуть налево, не слезая с велосипеда?



1. При любой ширине
2. Не больше одной полосы в каждом направлении
3. Не больше двух полос в каждом направлении

12. Разрешается ли первоначальное обучение езде на мопеде на дорогах общего пользования?



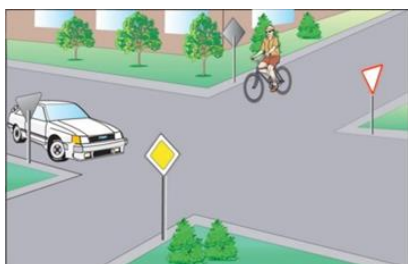
1. Разрешается на дорогах с малым движением
2. Не разрешается

13. Разрешается ли водителям продолжать движение?



1. Только водителю автомобиля.
2. Только водителю мотоцикла.
3. Обоим разрешается.
4. Обоим запрещается

14. Кто должен уступить дорогу?



1. Велосипедист
2. Водитель автомобиля

15. Сколько человек может быть в одной группе велосипедистов, едущих в колонне?



1. 4-8 велосипедистов
2. 10 велосипедистов
3. 8-10 велосипедистов

БИЛЕТ №17

1. Что называется остановочным путем?



1. Расстояние, пройденное автомобилем с момента обнаружения водителем опасности до полной остановки.
2. Расстояние, пройденное автомобилем с момента нажатия на педаль тормоза до полной остановки.

2. В каком случае пешеходу разрешено передвигаться на участке, где установлен знак «Велосипедная дорожка»?



1. Ни в каком
2. При отсутствии тротуара или пешеходной дорожки
3. При отсутствии в зоне видимости велосипедиста

3. Какой знак предупреждает о приближении к опасному повороту дороги?



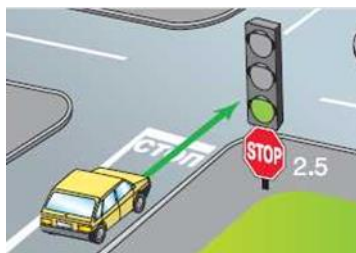
1. Знаки 2 и 5
2. Знаки 2 и 3
3. Знаки 2, 3, и 5
4. Знаки 1 и 4
5. Знак 2

4. Данный знак с дополнительной табличкой обозначает:



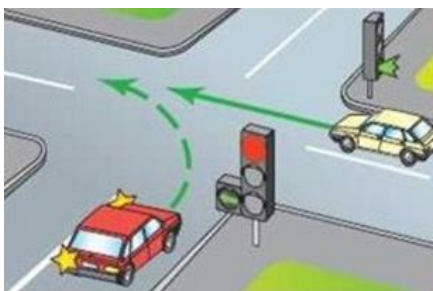
1. Движение велосипедисту направо запрещено.
2. Движение велосипедисту запрещено, кроме поворота направо.
3. Движение на велосипедах запрещено.

5. Разрешается ли автомобилю проехать перекресток без остановки?



1. Да
2. Нет

6. Кто проедет перекресток первым?



1. Водитель белого автомобиля
2. Водитель красного автомобиля

7. Кто виноват в дорожно-транспортном происшествии?



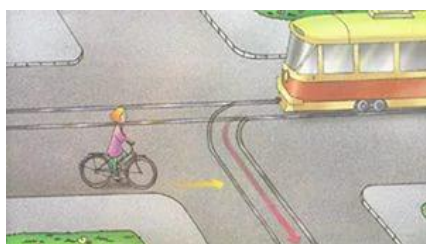
1. Водитель автомобиля
2. Велосипедист
3. Оба
4. Никто

8. В каком ряду можно двигаться по проезжей части на велосипеде?



1. В любом ряду
2. По крайней правой полосе в один ряд возможно правее.
3. Не дальше второго ряда

9. Как должен поступить велосипедист, приближаясь к стоящему на остановке трамваю?



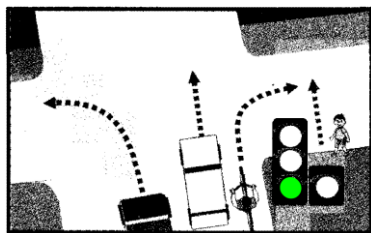
1. Уступить дорогу пешеходам, идущим к трамваю и от него
2. Проехать мимо трамвая медленно
3. Остановиться и ждать, пока трамвай начнет движение

10. Как велосипедисту повернуть налево на дороге с четырехполосной проезжей частью?



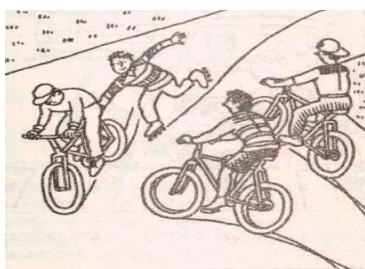
1. Перестроиться в левое положение, пропустить встречный транспорт и повернуть
2. Сойти с велосипеда и провести его по пешеходному переходу

11. Какому транспортному средству разрешено движение?



1. Автомобилям и велосипедисту.
2. Велосипедисту и пешеходу.
3. Автомобилям и пешеходу.

12. Безопасно ли кататься на роликах, зацепившись за велосипед?



1. Безопасно
2. Опасно
3. Безопасно только во дворах и на специально отведенных для игр участках

13. Разрешается ли движение группы детей по проезжей части на загородной дороге если отсутствует тротуар и обочина?



1. Разрешается
2. Запрещается

14. Какие меры предосторожности должен предпринять пассажир легкового автомобиля перед тем, как открыть его дверь?



1. Убедиться, что это безопасно для окружающих и не мешает другим участникам движения
2. Просто открыть дверь

15. Разрешено ли отвлекать водителя во время движения транспортного средства?



1. Запрещено
2. Разрешено

БИЛЕТ №18

1. Какой знак применяется для обозначения жилой зоны?



1



2



3

1. Только 3
2. Только 1
3. Только 2
4. Только 2 и 3

2. Какой знак называется «Пересечение с велосипедной дорожкой»?



1



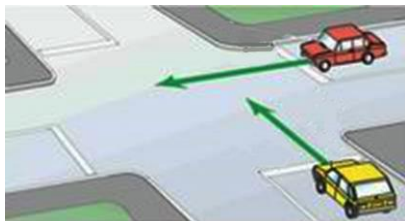
2



3

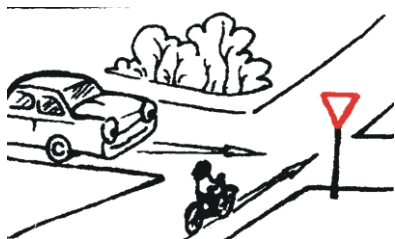
1. Знак № 1
2. Знак № 2
3. Знак № 3

3. Какой автомобиль первым проедет перекресток?



1. Автомобиль красного цвета
2. Автомобиль желтого цвета

4. Какое транспортное средство имеет преимущественное право на движение в этой ситуации?



1. Велосипед
2. Автомобиль

5. В каком возрасте разрешается езда на мопеде по дорогам общего пользования?



1. Не ранее 14 лет
2. Не ранее 16 лет
3. Не ранее 18 лет

БИЛЕТ №18

6. Разрешается ли буксировка велосипеда мопедом или другим велосипедом?



1. Разрешается
2. Запрещается

7. Разрешается ли перевозить пассажира на велосипеде?



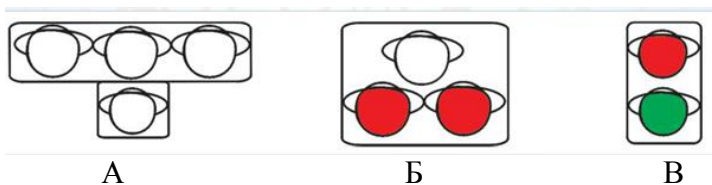
1. Разрешается
2. Запрещается
3. Разрешается перевозить только детей до 7 лет в специально оборудованных для них креслах
4. Разрешается перевозить пассажиров на багажнике велосипеда

8. К какой группе дорожных знаков относится данный знак?



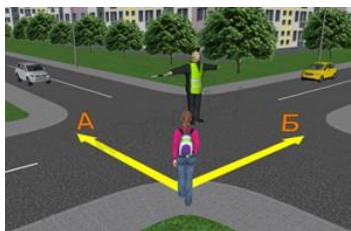
1. Особых предписаний
2. Предупреждающий
3. Предписывающий
4. Сервиса

9. Какой из светофоров применяется для регулирования движения трамваев?



1. А
2. Б
3. В

10. По какой траектории разрешено движение пешеходу?



1. А
2. Б

БИЛЕТ №18

11. Разрешается ли пешеходу переходить дорогу с разделительной полосой?



1. Разрешается при отсутствии автомобилей
2. Разрешается при отсутствии пешеходного перехода, если дорога хорошо просматривается в обоих направлениях
3. Запрещается.

12. Где переходить дорогу вне населенного пункта?



1. Перпендикулярно краю дороги
2. Произвольно
3. В местах, где дорога хорошо просматривается в обе стороны

13. С какого возраста разрешается обучать вождению на мотоцикле в индивидуальном порядке?



- | | | | |
|----------|----------|----------|----------|
| 1 | 2 | 3 | 4 |
| с 12 лет | с 14 лет | с 16 лет | с 18 лет |

14. Как пешеходу безопасно поступить в данной ситуации?



1. Осторожно выглянуть из-за кустов, внимательно осмотреть дорогу, убедиться в безопасности перехода
2. Быстро перебежать дорогу
3. Отойти на расстояние от кустарников, чтобы был хороший обзор дороги.

15. Как пешеходу, выйдя из автобуса, безопасно перейти дорогу?



1. Обойти автобус сзади
2. Обойти автобус спереди
3. Дождаться, когда автобус отойдет от остановки и перейти дорогу в установленном месте, по пешеходному переходу